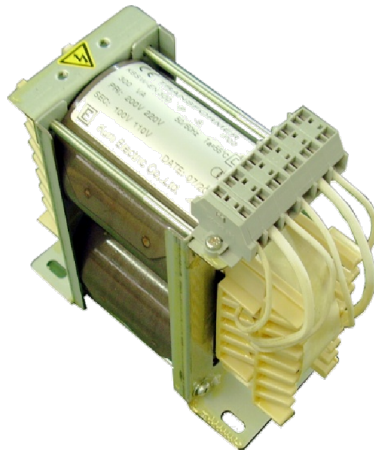


CEマーキング ・ UL規格適合トランス



CEマーキング
EN61558-1安全試験適合品

* CEマーキングとは、
ヨーロッパ連合(EU)地域で指定製
品に貼付を義務づけられている安
全マークのことです



UL規格
UL506安全試験認定済
File No.. E216058

* UL規格とは
Underwriters Laboratories Inc.
米国の安全規格団体により規
定された規格のことです

WAGO社製ターミナルブロックを使用

型式 : KBSW-EN 0300 -P 1 -S 1 - CE or UL

* 容量

0300	→	300VA
0500	→	500VA
0750	→	750VA
1000	→	1000VA
1500	→	1500VA
2500	→	2500VA

* 一次側電圧

1	→	0-190-200-210V
2	→	0-180-200-220V
3	→	0-200-210-230V
4	→	0-200-220-240V
5	→	0-210-230-240V
6	→	0-400-415-440V
7	→	0-440-460-480V

* 二次側電圧

1	→	0-100-110V
2	→	0-100-115V
3	→	0-100-120V

* 保護回路の設置

保護回路は、トランスの特性を考慮し、一次側に「タイムラグ溶断型ヒューズ」「イナーシャルディレイ付サーキットプロテクター」を選定してください。上記以外の「普通溶断型」もしくは「速断型」を使用された場合、電源投入時に動作したり、異常発生時に動作しなかったり等の不具合が生じることがありますのでご注意ください



有限会社 国電機製作所

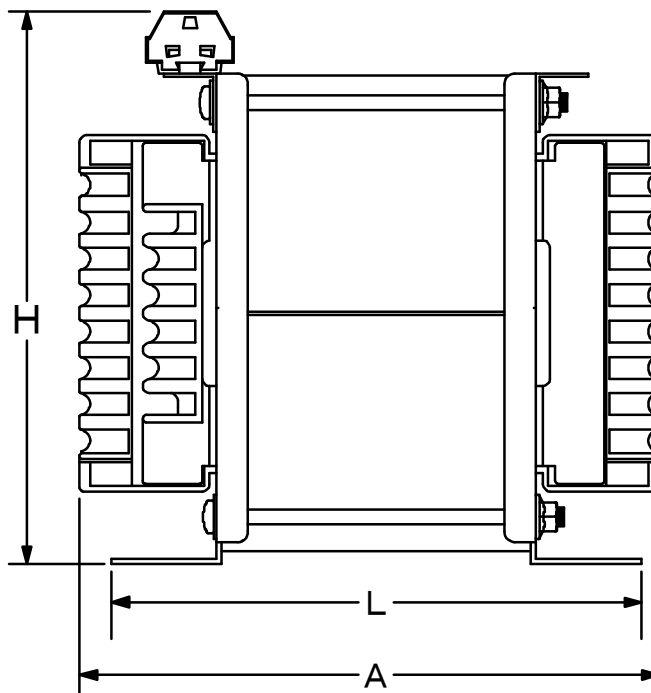
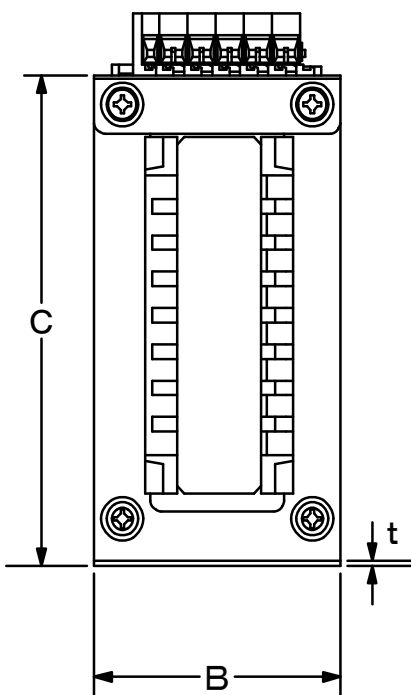
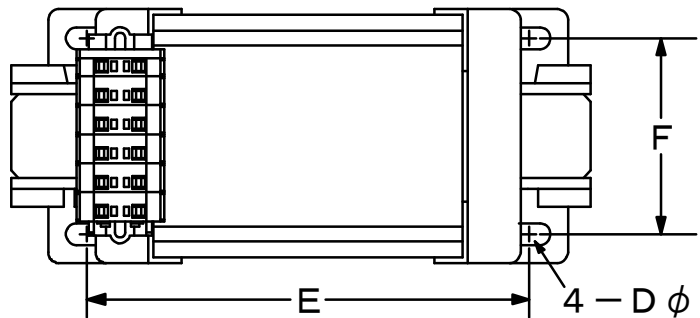
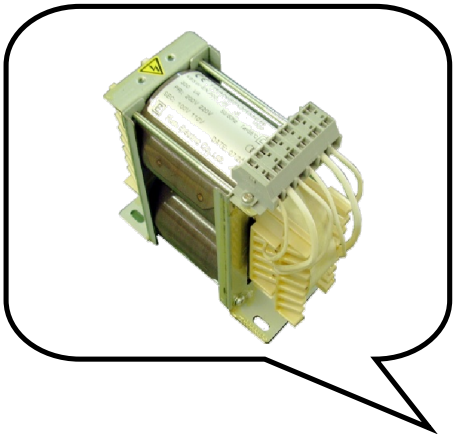
本社 〒451-0066 愛知県名古屋市区児玉3丁目4番2号

TEL (052) 522-1441(代表) FAX (052) 524-0256

工場 〒483-8334 愛知県江南市前飛保町緑ヶ丘38番地

TEL (0587) 54-5551(代表) FAX (0587) 55-9230

◆ UL/CE品 寸法表



容量	寸 法 (mm)									重量 kg
	A	B	C	E	F	H	L	Dφ	t	
300VA	143.8	62.4	122	109.6	47	140	131.6	5.5×12	1.2	3.3
500VA	164.8	69.2	134	129.6	54	152	151.6	5.5×12	1.6	4.9
750VA	179	76.2	148	147.6	60	167	171.6	6.5×14	1.6	6.9
1000VA	192.8	78.2	152	157.6	62	171	181.6	6.5×14	1.6	8.3
1500VA	215	88.2	173	177.6	72	197	201.6	6.5×14	1.6	11.4
2500VA	258	98	197	210	70	222	240	8.5×20	3.2	17.3

- ※1 端子のP数によりB寸法より大きくなる場合があります。
- ※2 H寸法は端子台の種類により若干異なります。
- ※3 E、F寸法はDφの中心からの寸法です。